

Gebruikershandleiding

Comelit VSC

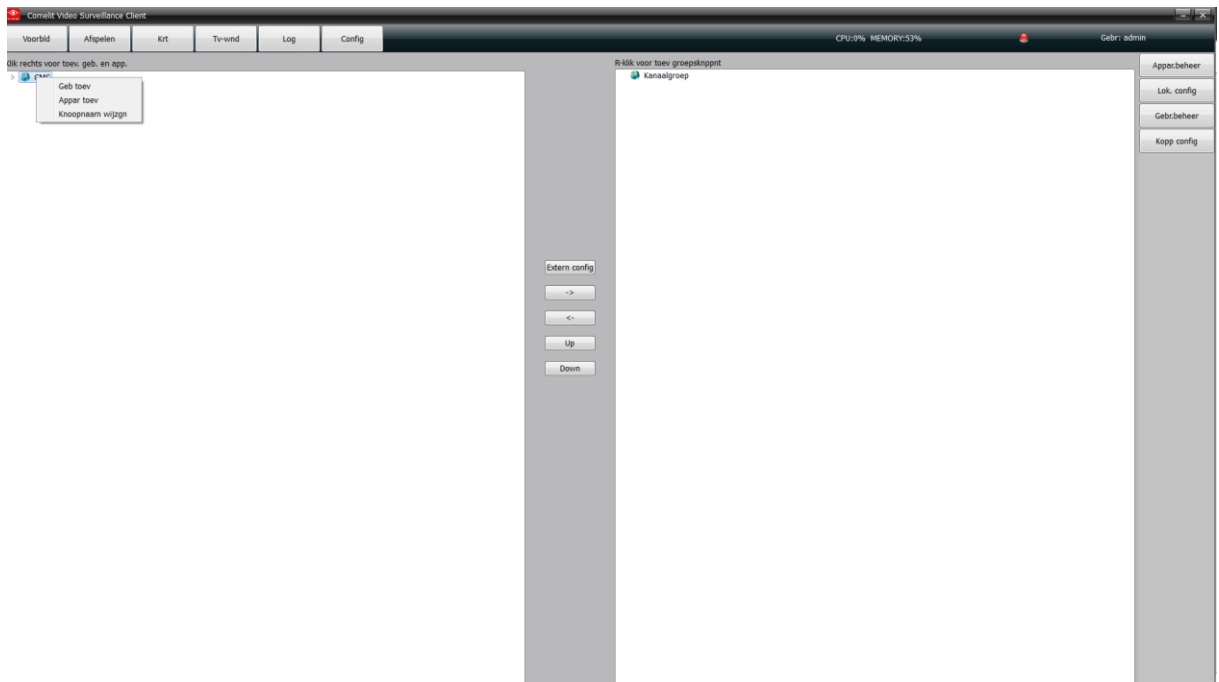
Enkel van toepassing op de IP-start reeks van Comelit.

Stap 1: software installeren

- Ga naar de www.comelit.be
 - o Kies technische inhoud
 - o Kies onder download voor simplecctv
 - o Kies nu software
 - o Kies nu generic
 - o Download en installeer Comelit_vsc

Stap 2: Instellen van de verbinding

- Open de software en kies config
- Klik rechts op cms
- Kies apparaat toevoegen



- IP-adres van de plaats van het toestel ingeven
- Poort is 5050 (tenzij anders geprogrammeerd)
- Naam apparaat mag je zelf kiezen
- Gebruiker is admin (tenzij anders geprogrammeerd)
- Wachtwoord leeg laten (tenzij anders geprogrammeerd)

Appar toev

IP appar. Zoeken

Port

Naam appar.

Gebr

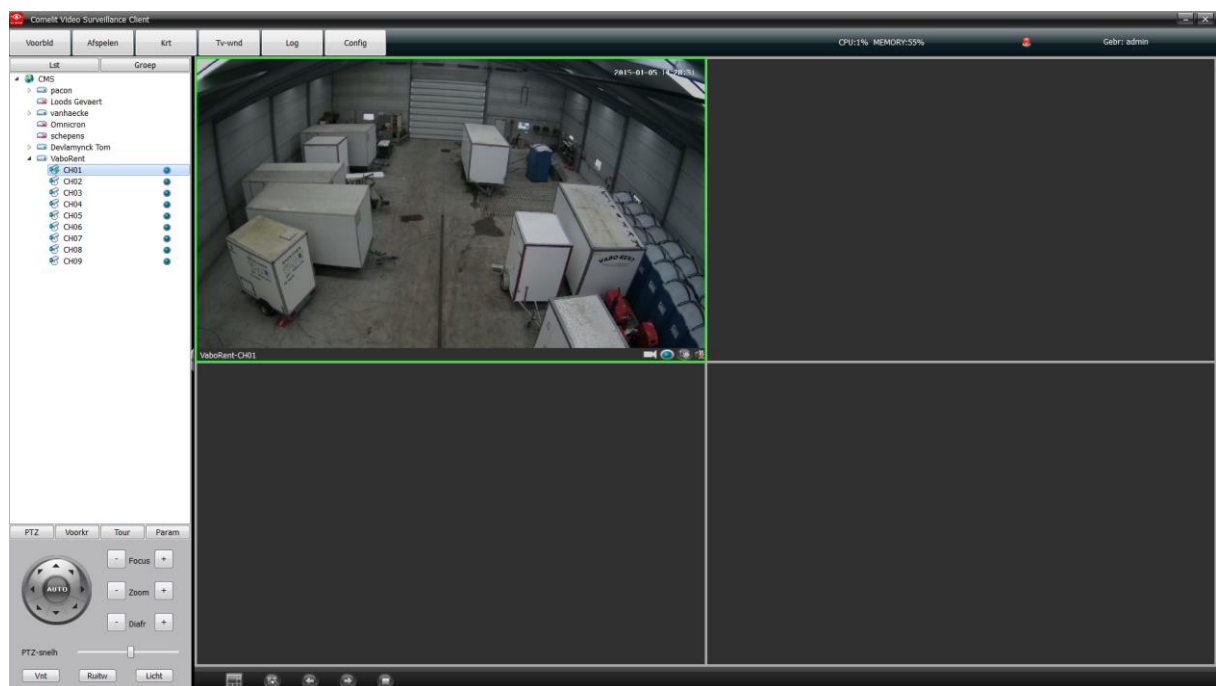
Wachtvrd

Gebied beh.

OK Annul.

Stap 4: Live beelden bekijken

- Kies voorbeeld
- Kies de site links in de lijst
- Sleep de camera naar het gewenste venster



Stap 4: Opgenomen beelden bekijken

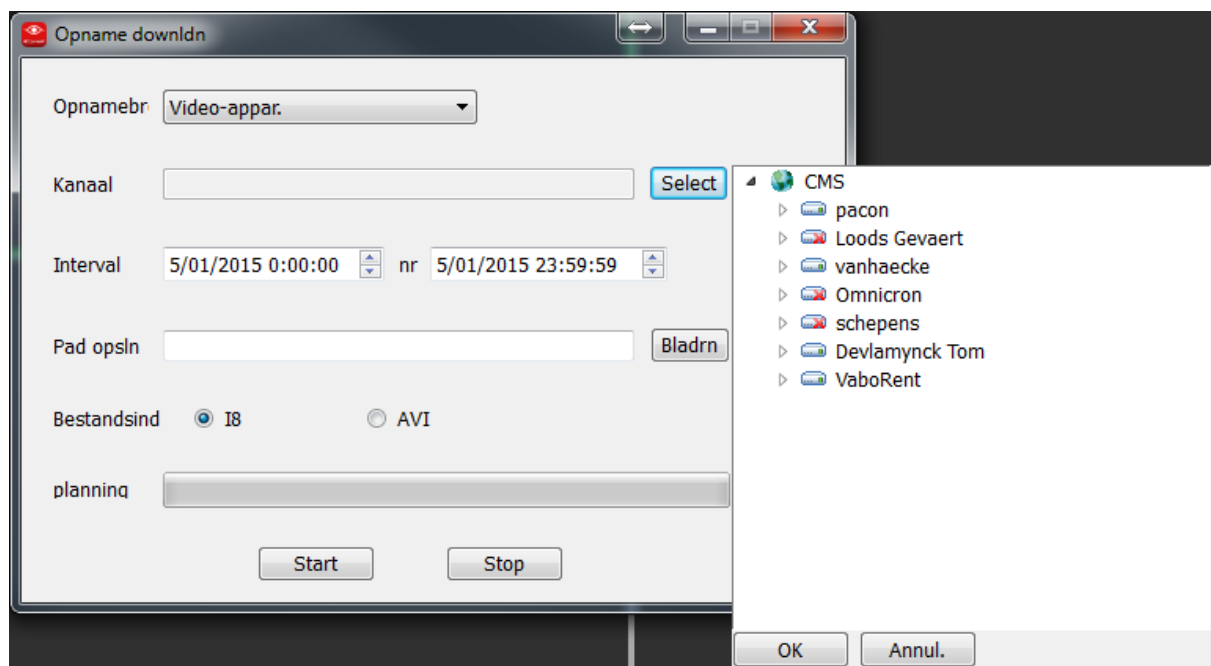
- Kies afspelen
- Kies in de lijst links de gewenste camera's (max. 4)
- Kies onderaan de gewenste datum
- Klik onderaan op video zoeken
- Dubbel klik op het gewenste tijdstip in de tijdsbalk



Stap 5: Opgenomen beelden downloaden

- Stap 4 doorlopen

- Klik onderaan op 



- Kies de gewenste camera.
- Kies het begin-tijdstip en het eind-tijdstip.
- Klik op bladeren om de map te kiezen waar u de beelden wenst op te slaan.
- Kies AVI
- Klik op start